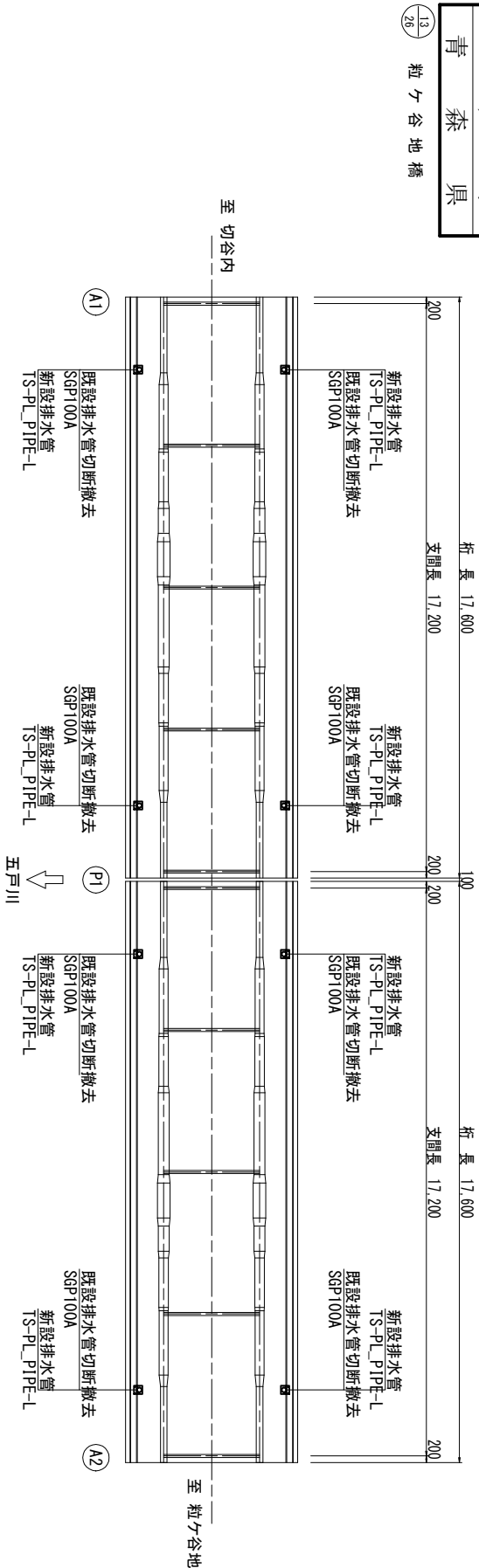


令和7年度	橋梁補修	工事
工事番号	第 31 号	
路線名 河川	加谷地六戸線	
施設 箇所	三戸町五戸町六次切谷内 地内	
排外装置補修図	縮尺 各図記入	
図面番号	19 集中 12	
五 戸 町		
青 森 県		

排水装置補修図

平面图

S=1:100



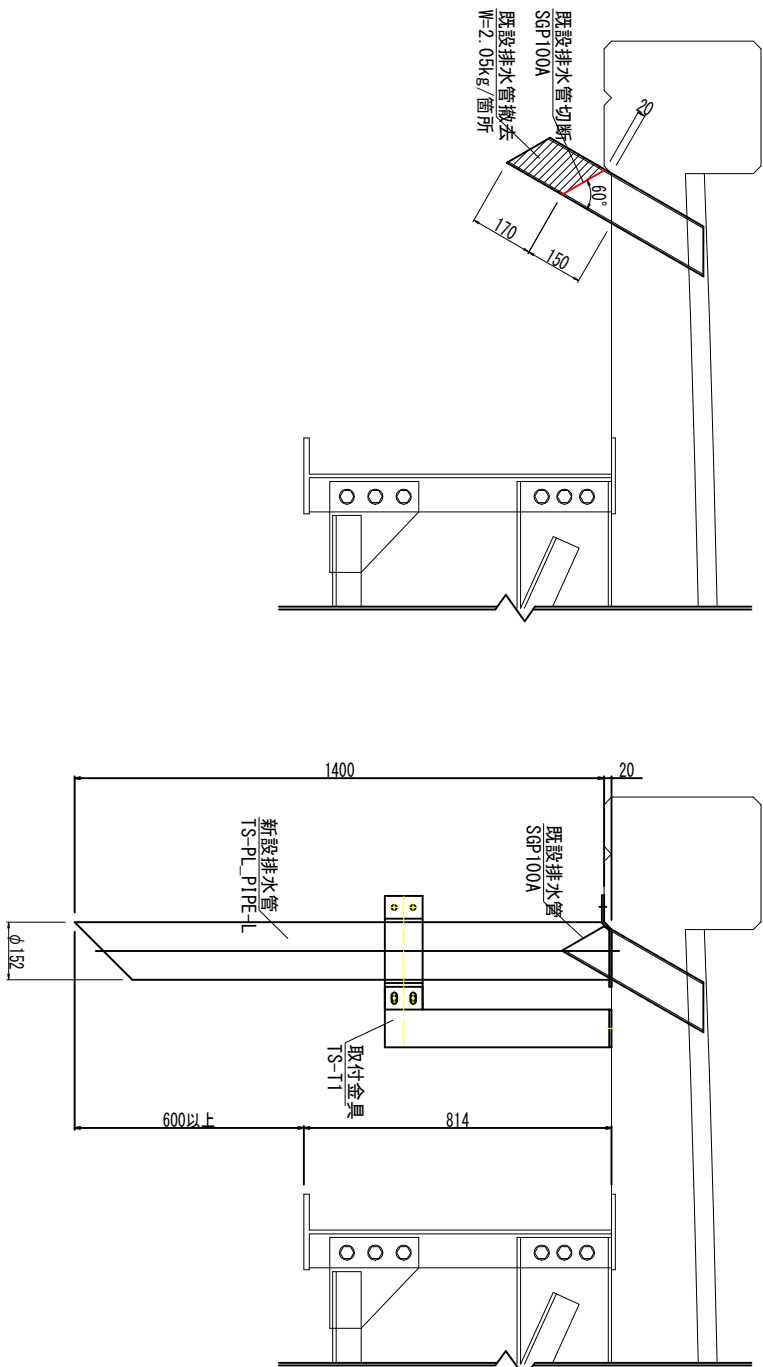
標準断面図 S=1:10

既設排水管
切断撤去

切断撤去

新設排水管

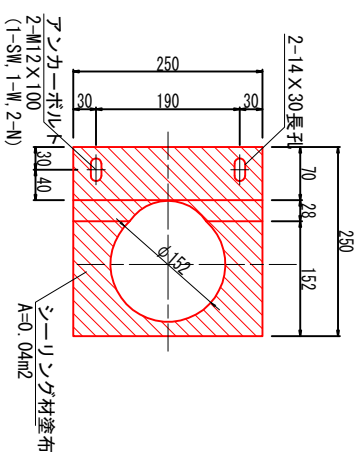
天板グレート一体型排水装置



排水裝置詳細圖

天板プレート一体型排水装置
(TS-PL_PIPE-L)

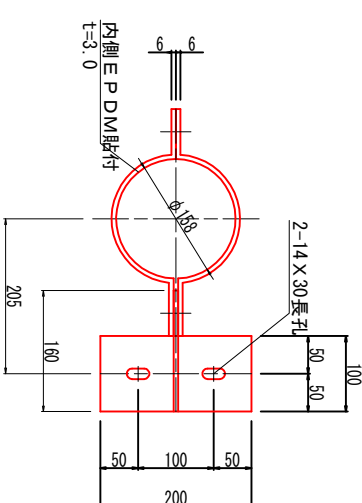
天板プレート展開図



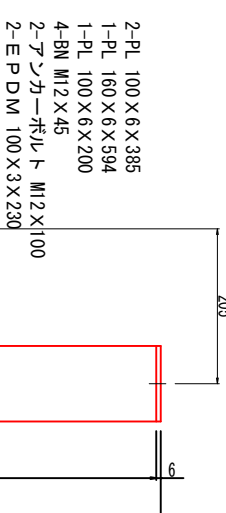
取付金具詳細図
(TS-T1) S=1:5

(TS-T1)

平面图



断面图



断面图

数量表

品 名	仕 様 ・ 規 格	単位	第1経間	第2経間	合 計	備 考
排水管取替工						
排水管設置	ＴＳステンレス排水管 SUS304φm		5.68	5.68	11.36	天板プレート体型
取付金具	SUS304	組	4	4	8	BN. アンカー、EPDM含む
排水管撤去工						
既設管撤去	鋼管 SGP100A	m	0.68	0.68	1.36	参考重量：0.02 t/式

記注

- 1) 本図面は、既存資料および現地計測をもとに作成した図面である。
- 2) 施工する際は、再度現地検測を行って寸法確定後に製作すること。
- 3) 特記なき材質はすべて「SUS304」とする。
- 4) 排水装置はTSステンシル排水装置に準ずる。
- 5) 天板フレーター体型排水装置は、NETIS No. 08-190003-Aに準ずる。
- 6) 厚さ $t=2.0\text{mm}$ 未満のステンシルと鋼材溶接部の内外面に対して、耐食性向上の措置を講じる。